



Voltaire Immobilier

2 599 € /mois

↳ 433 m²

📍 Horbourg-Wihr



Type de bien	Local professionnel
Surface	433 m ²
État général	Neuf
Étage	RDC
Parking	Parking privé
Loyer	2 599 € /mois

Référence LP066, Mandat N°196 Zone d'activité de Horbourg-Wihr, Local professionnel neuf de 283 m² avec réserve et bureaux de 150 m², vitrine, parking, conviendrait à tout type d'activité commerciale ou tertiaire.

Dépôt de garantie 7 798 €. DPE manquant Nos honoraires :
https://files.netty.immo/file/voltaire68/146/z1218/nouvelle_grille_tarifaire_agence.pdf

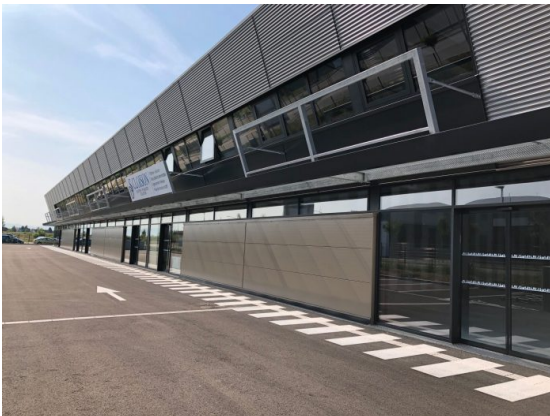


Voltaire Immobilier
10 rue Berthe Molly
68000 Colmar
03 89 24 02 24



Frédéric BERTRAND
voltaire.immobilier@wanadoo.fr

06 11 12 86 90



Consommations énergétiques

Logement économe



Logement énergivore (kWh/m².an)

Émission de gaz à effet de serre

Faible émission de GES



Forte émission de GES (kg CO2/m².an)